

Anleitung zur Erstellung einer Firmware CD für: DVR 1600ME

1. Kopieren oder entpacken Sie die Firmware-Dateien:

- UPDATE.VER
- DVR1600M388CE.bin
- D041105N.B00
- NOTUSED

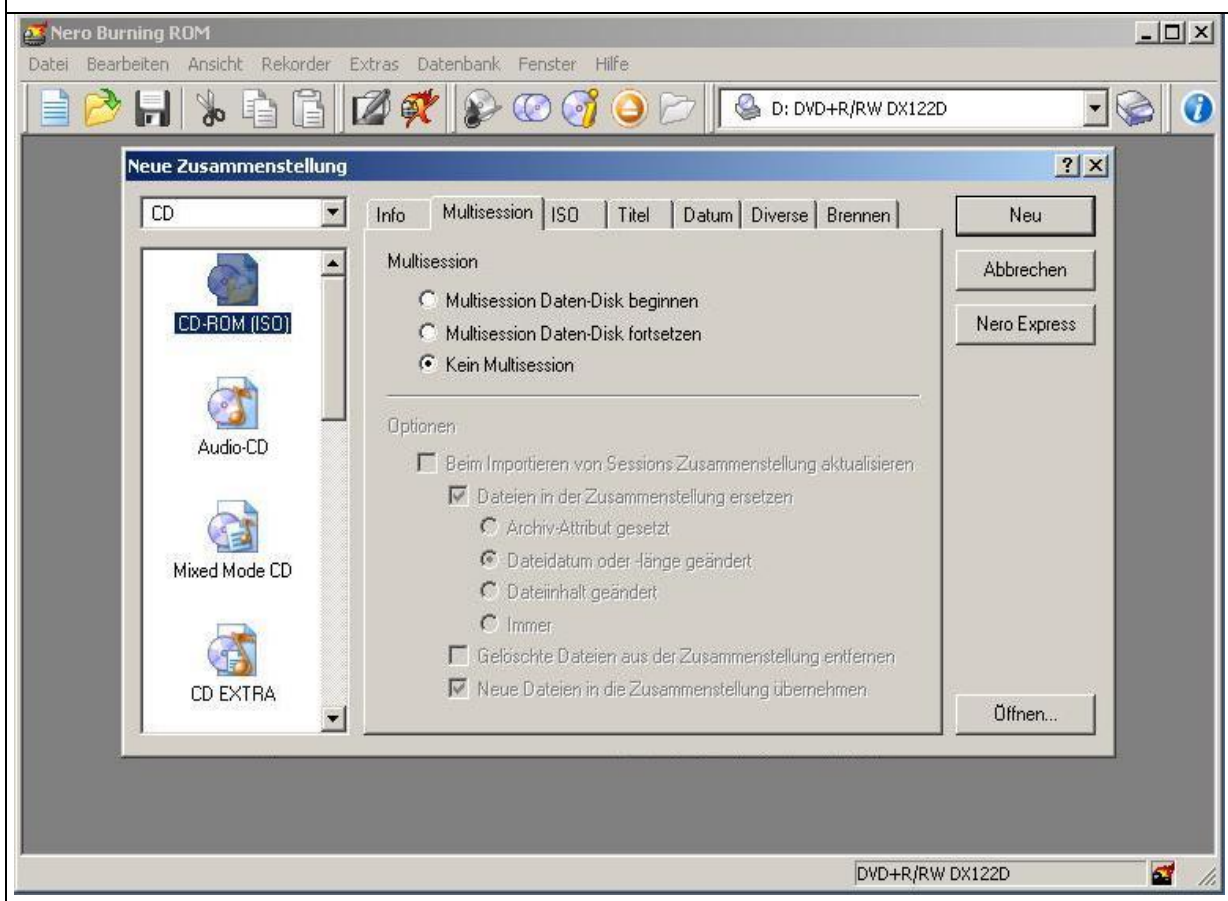
auf Ihre Festplatte

2. Benutzen Sie zum Brennen am besten Nero Burning Rom (nicht Nero Express), wir haben hiermit nur beste Erfahrungen gemacht. Alternativ können Sie auch andere Brennsoftware benutzen, dort können die vorzunehmenden Einstellungen aber an anderer Stelle sein. Sollten Sie dabei Schwierigkeiten haben, so wenden Sie sich bitte an den jeweiligen Brennsoftware - Hersteller.

3. Benutzen Sie eine CD-R zum Brennen. Eine CD-RW ist nur dann zu empfehlen, wenn Ihre Brennsoftware über eine Verifizierung der gebrannten Daten verfügt (wie z.B. Nero Burning Rom). Legen Sie bitte diese leere CD-R bzw. CD-RW in Ihren CD-Recorder ein.

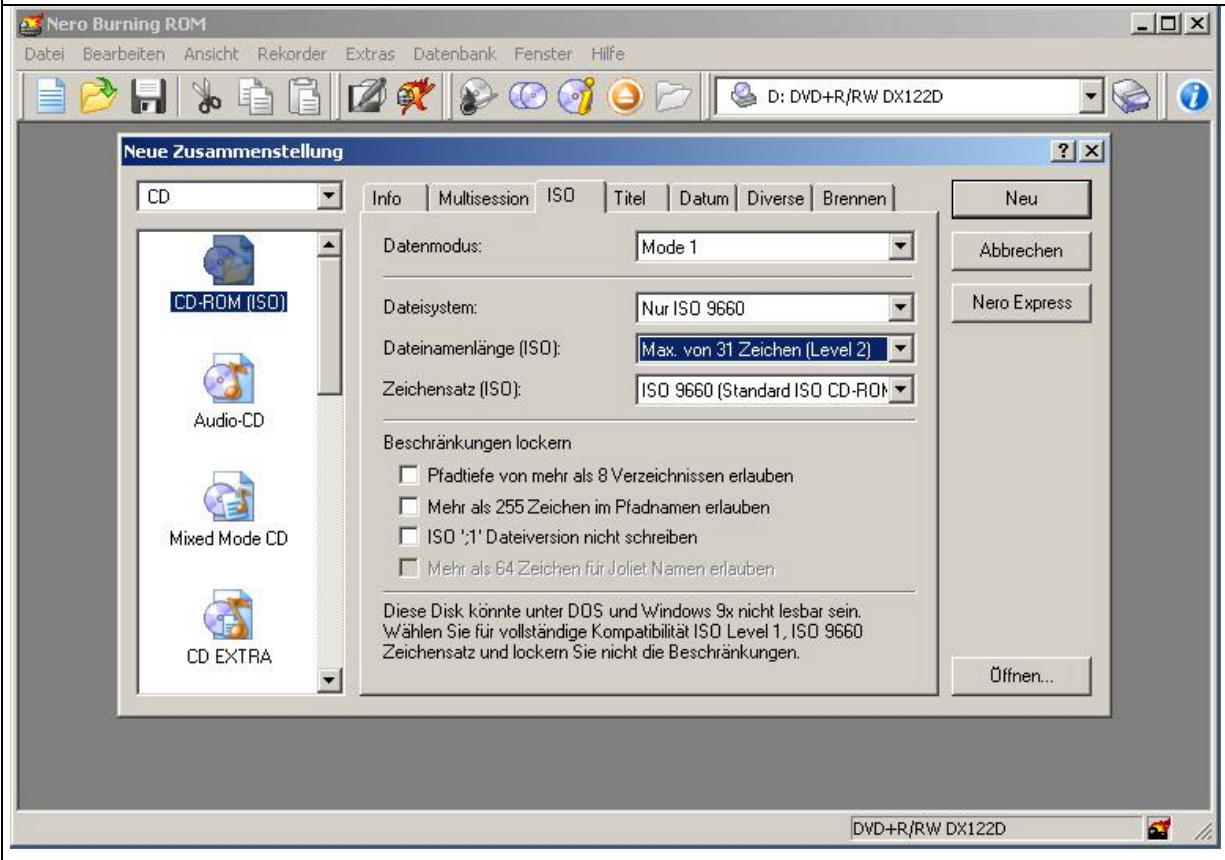
4. Starten Sie die Brennsoftware, in unserem Beispiel Nero:

5. Wählen Sie 'CD-ROM ISO' und 'kein Multisession' aus wie im Bild angezeigt.

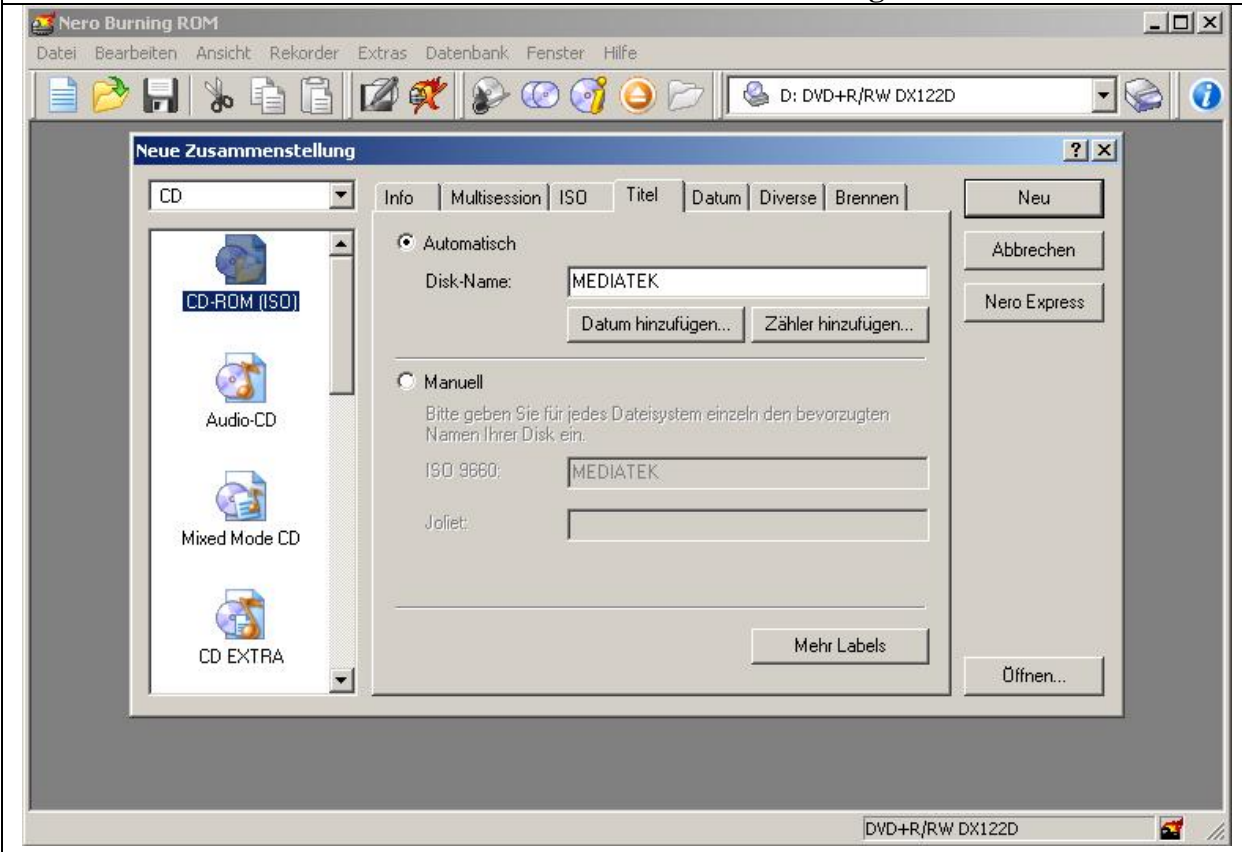


6. Unter dem Reiter 'ISO' stellen Sie bitte folgendes, wie im Bild gezeigt, ein:

- Mode 1
- Nur ISO 9660
- ISO-Restriktionen lockern: keine Haken
- Max. von 31 Zeichen (Level 2)
- ISO 9660

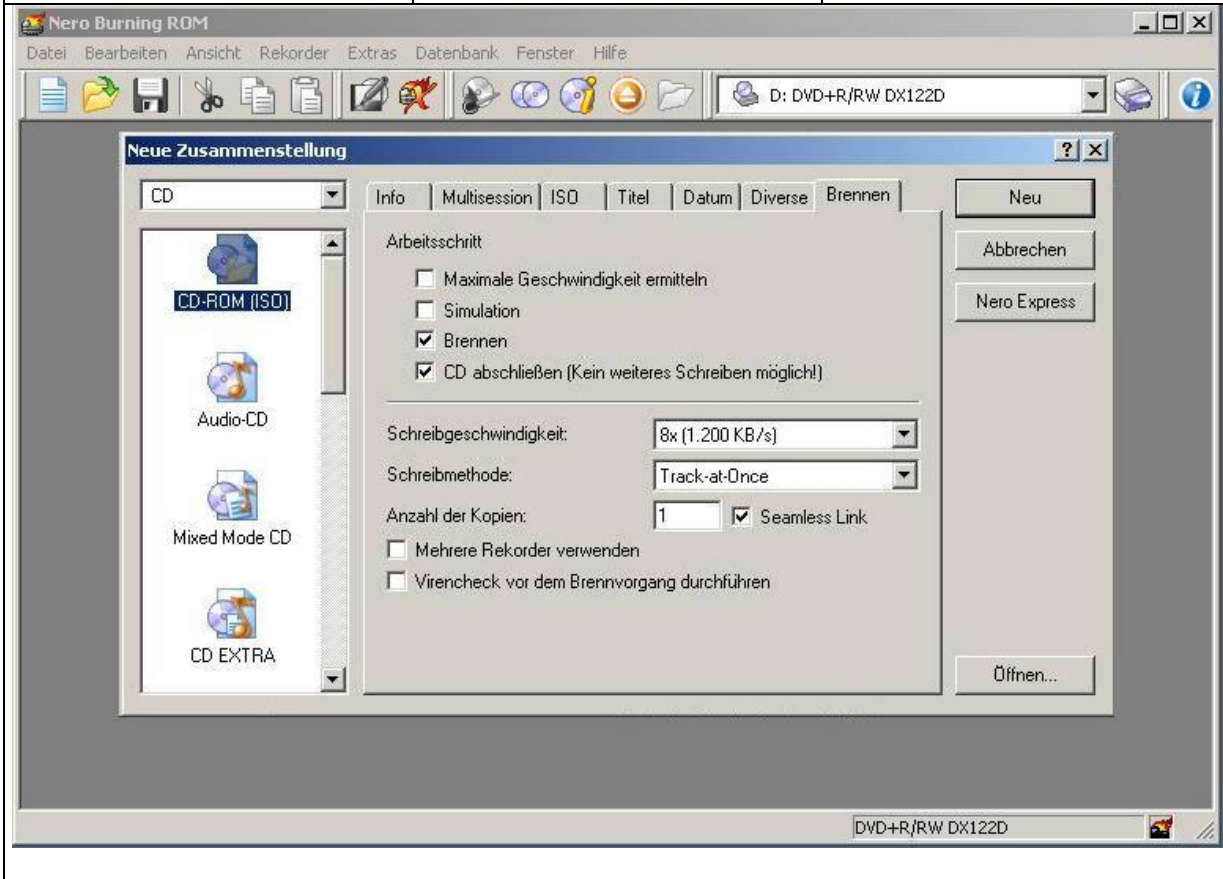


7. Unter dem Reiter 'Titel' benennen Sie bitte die CD-'Bezeichnung' mit 'MEDIATEK':



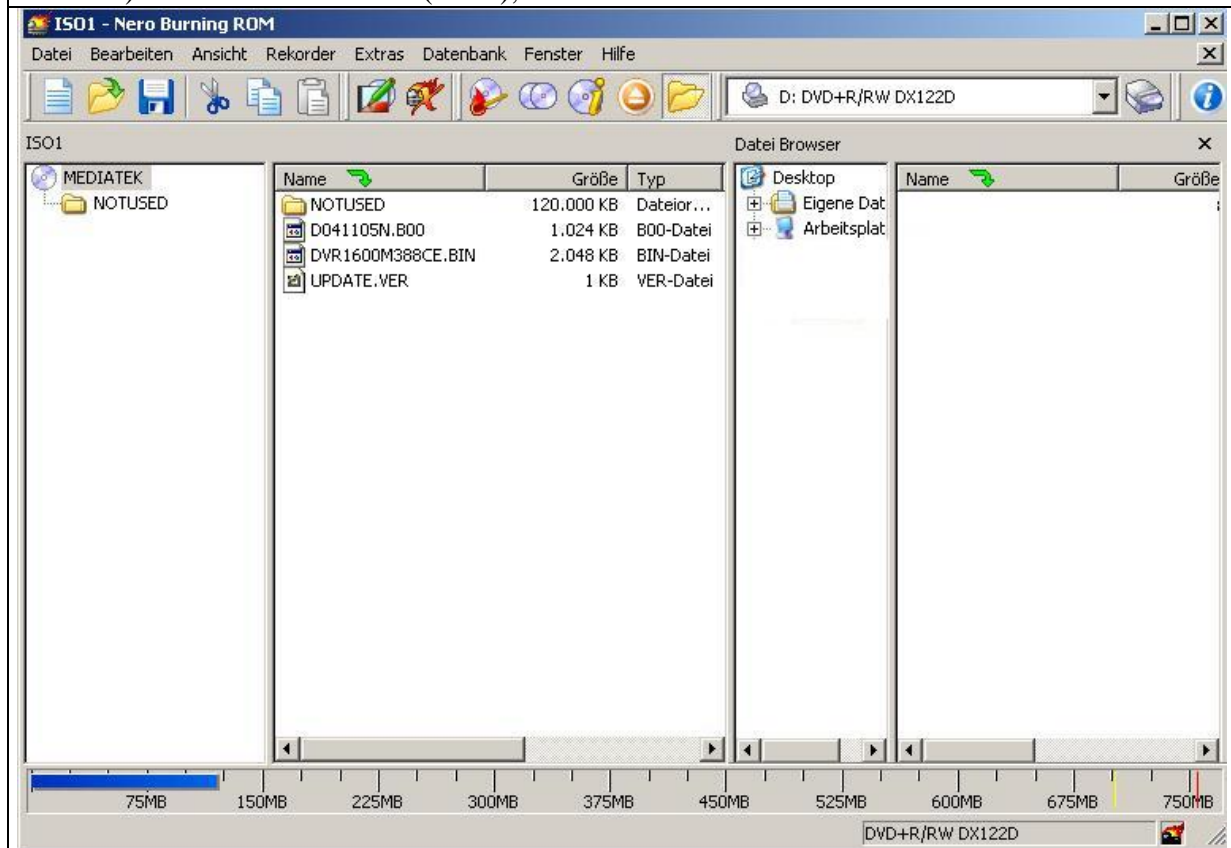
8. Unter dem Reiter 'Brennen' wählen Sie bitte folgendes, wie im Bild gezeigt, aus:

- Brennen: aktivieren	- CD abschließen: aktivieren	- Schreibgeschwindigkeit 8x
- Track at once Disc at Once	- Exemplare: 1	- Seamless Link: aktivieren



9. Klicken Sie danach auf den Button 'Neu'

10. Ziehen Sie danach per "Drag and Drop" mit der Maus die Dateien: 'UPDATE.VER', 'DVR1600M388CE.bin', 'D041105N.B00' und 'NOTUSED' von der Festplatte (Datei Browser) in den Nero-Browser (ISO1), wie im Bild:



Wurden die ISO-Einstellungen vorher richtig gesetzt, so erscheinen die Dateinamen links nun alle in Großbuchstaben, wie im Bild zu sehen. Falls nicht, so überprüfen Sie bitte die Einstellungen in Schritt 6.

11. Klicken Sie nun oben in der Leiste auf das Icon für 'CD brennen...'

12. Bestätigen sie die vorhin bereits ausgewählten Einstellungen, indem Sie auf 'Brennen' klicken, danach wird die CD gebrannt.

13. Schalten Sie den Recorder ein.
14. Öffnen Sie die Schublade.
15. Legen Sie die gebrannte FMW-CD ein.
16. Schließen Sie bitte die Schublade.
17. Wenn aufgefordert, folgen Sie bitte den Anweisungen.
18. Während des Upgrades öffnet sich die Schublade. Entnehmen Sie bitte die FMW-CD.
19. **WICHTIG: Der Update Vorgang ist noch nicht zu Ende, schalten Sie das Gerät nicht aus, schließen Sie nicht die Schublade. Warten Sie bitte!**
20. Am Ende des Update Vorganges schließt sich die Schublade automatisch und der Recorder schaltet sich aus und wieder ein.
21. Das Gerät startet nun den Erstinstallationsmodus (Virgin Mode), wenn aufgefordert, folgen Sie bitte den Anweisungen. Ausführliche Informationen hierzu entnehmen Sie bitte der Bedienungsanleitung.
22. Mit Setup-Taste auf der Fernbedienung gehen Sie ins OSD (Bildschirmmenü), wählen Sie dort mit Drücken der Cursor Tasten das Menü 'Allgemeines' aus. Drücken Sie dann bitte 'Enter'.
23. Prüfen Sie die Firmware-Version in den Zeilen 'Servo' und 'Control'. Die letzten Ziffern rechts stehen für die Version.
24. Ihr Recorder ist nun betriebsbereit.